
APPLICATIONS MANAGEMENT

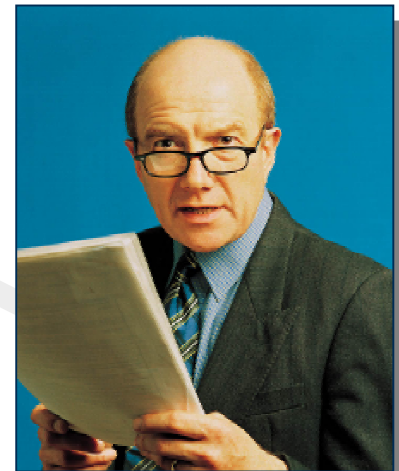
Speed Increase: metodologia
ETRA Solutions per il
miglioramento dei sistemi ERP

Il contesto attuale degli ERP

Le aziende, sempre più, investono nelle applicazioni ERP.

I benefici che le aziende si prefiggono di cogliere con l'ERP sono:

- Maggiore competitività (quote di mercato, incremento del fatturato, incremento della produttività)
- Riduzione dei costi
- Miglioramento dei rapporti (con i clienti, con tutto il mondo attorno all'azienda)
- Puntualità delle spedizioni, degli incassi
- Miglioramento delle esigenze B to B
- Standardizzazione
- Flessibilità e apertura ai cambiamenti



Situazione dopo le implementazioni ERP

Lento ROI

- “L’80 % delle implementazioni di sistemi ERP non garantiscono veloci ritorni degli investimenti” – Gartner Group

Instabilità dei processi

- “Troppe aziende decidono di andare ‘go-live’ con una rapida implementazione, per poi scoprire che la loro organizzazione non è pronta ad assorbire gli impatti organizzativi e tecnologici dovuti ai nuovi sistemi” – Gartner Group

Instabilità delle persone

- Le aziende stanno subendo alti tassi di turnover tra i loro dipendenti dopo l’implementazione degli ERP, ciò comporta diversi mesi di lavoro per rimpiazzare le risorse necessarie

No-Match tra i requisiti iniziali e i requisiti finali

- La vita aziendale non è mai ferma: il design del progetto ERP iniziale non combacia con la situazione aziendale post-implementazione

Miglioramenti e creazione del valore

Etra Solutions ha sviluppato, attraverso la propria metodologia (Speed Increase Methodology) le soluzioni di monitoraggio dei fattori critici relativi alla post-implementazione dei sistemi ERP con l'obiettivo di armonizzare gli ERP alle reali strategie di business aziendale.

Tali strategie portano alla realizzazione di una soluzione sulla quale impostare la competitività della propria azienda, il completo utilizzo delle tecnologie messe a disposizione dall'ERP, la soddisfazione degli utenti interni, dei clienti e di tutta la comunità che ruota attorno all'azienda.

Speed Increase overview

Speed Increase overview

Il percorso per il perfezionamento dell'ERP viene svolto in tre fasi:

A) Stabilizzazione

La fase di stabilizzazione permette rapidamente di cogliere i sintomi dell'ERP e analizzarne le cause, determinare gli impatti sul business aziendale, stilare e svolgere, in ordine di priorità, quelle attività che portano ad ottenere benefici immediatamente.

B) Miglioramento

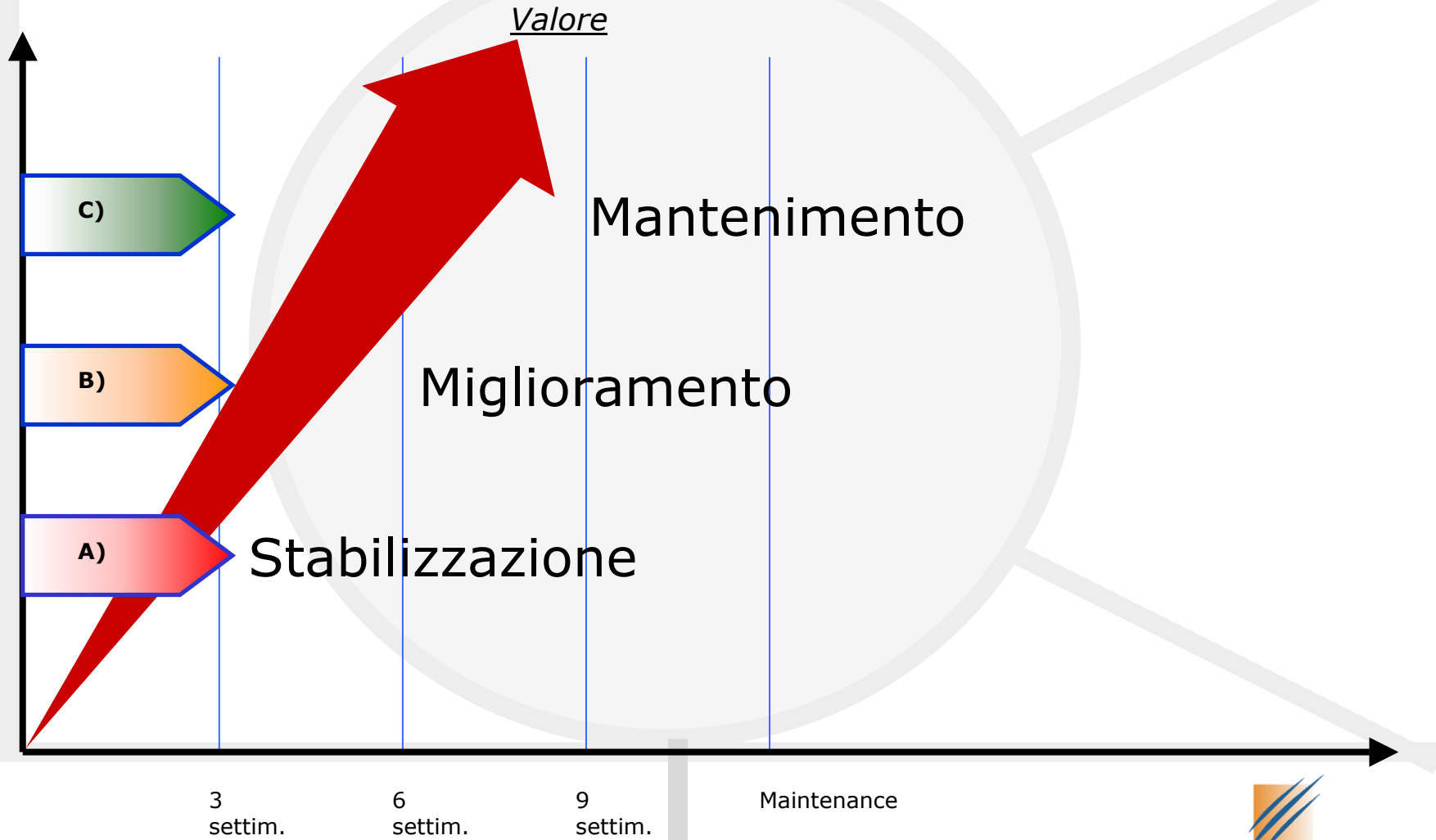
La fase di miglioramento fornisce all'azienda le opportunità strategiche per far crescere il proprio business attraverso il pieno utilizzo del sistema ERP. Al termine di questa fase verrà misurato il "valore" raggiunto.

C) Mantenimento

La fase di mantenimento consiste nel sostenere il valore raggiunto, continuare a migliorare assieme all'ERP e ai vantaggi della Speed Increase Methodology.

Speed Increase overview

Stabilizzazione e miglioramenti già dopo 15 giorni.



Speed Increase concepts

A) Stabilizzazione

Speed Increase concepts

A) Stabilizzazione

Obiettivi:

1. Cogliere i sintomi aziendali legati all'ERP e individuarne le cause
2. Effettuare una lista di sintomi/cause per area aziendale
3. Stimare l'impatto sul business aziendale per area aziendale/causa
4. Condividere ciò che è stato rilevato
5. Suggestire le attività da effettuare per ottenere immediatamente i primi benefici
6. Suggestire e concordare le priorità per l'ottenimento dei benefici
7. Svolgere le attività in ordine di priorità, user-training
8. Misurare i risultati ottenuti
9. Condividere i risultati ottenuti

Speed Increase concepts

A) Stabilizzazione

Approccio e strumenti:

1. Interviste a key-users e management con l'utilizzo di schemi standard
2. Competenza dei consulenti ETRA Solutions (nell'individuazione di sintomi/cause/opportunità, conoscenza dei business process aziendali, conoscenza delle funzionalità degli ERP e nel settaggio di aspettative realistiche)
3. Database dei sintomi/cause/opportunità per area aziendale, database per la misurazione dell'impatto sul business
4. Database delle azioni da eseguire per raggiungere la stabilizzazione, ottenere beneficio e incrementare da subito le performances aziendali
5. Database per la valutazione dei risultati raggiunti

Speed Increase concepts

B) Miglioramento

Speed Increase concepts

B) Miglioramento

Obiettivi:

1. Concordare le misure del valore
2. Suggestire e classificare le soluzioni in termini di risorse umane, processi, tecnologie, mercato (balanced scorecard).
3. Analisi delle soluzioni in termini di costi/benefici
4. Identificare e concordare l'insieme delle soluzioni per aumentare il valore dell'ERP implementato e dell'azienda.
5. Applicare le soluzioni e perseguire il valore
6. Misurare il valore e le nuove performance aziendali

Speed Increase concepts

B) Miglioramento

Approccio e strumenti:

1. Analisi per il miglioramento e la condivisione dei processi strategici: strategia sale/procurement, miglioramento dei processi di manufacturing, finance & human resource, incremento dei profitti.
2. Tecnologia: riconfigurazione o integrazione dell'ERP, resizing o review delle implementazioni già effettuate, ottimizzazione dell'architettura e upgrades, implementazione di nuovi moduli o interfacce
3. Organizzazione: project management, performance management, user-training

Speed Increase concepts

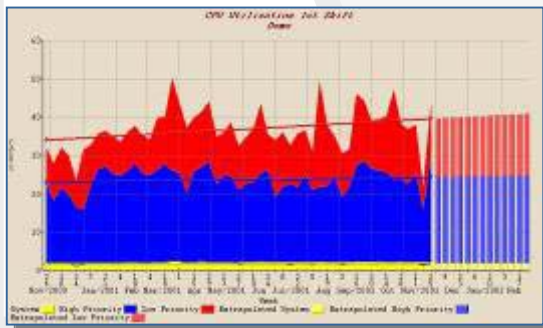
C) Mantenimento

Speed Increase concepts

C) Mantenimento

Obiettivi:

1. Continuare a Migliorare utilizzando Speed Increase Methodology
2. Estendere i risultati conseguiti alle altre aree aziendali o ad aziende collegate
3. Mantenere costantemente alto il SLA (Service Level Agreement) dell'ERP
4. Strutturare un sistema di monitoraggio costante delle performances aziendali: EPM (Enterprise Performance Monitoring)

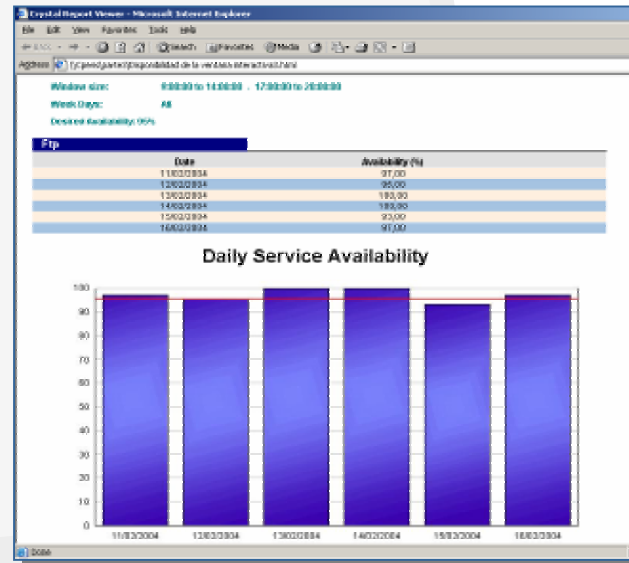
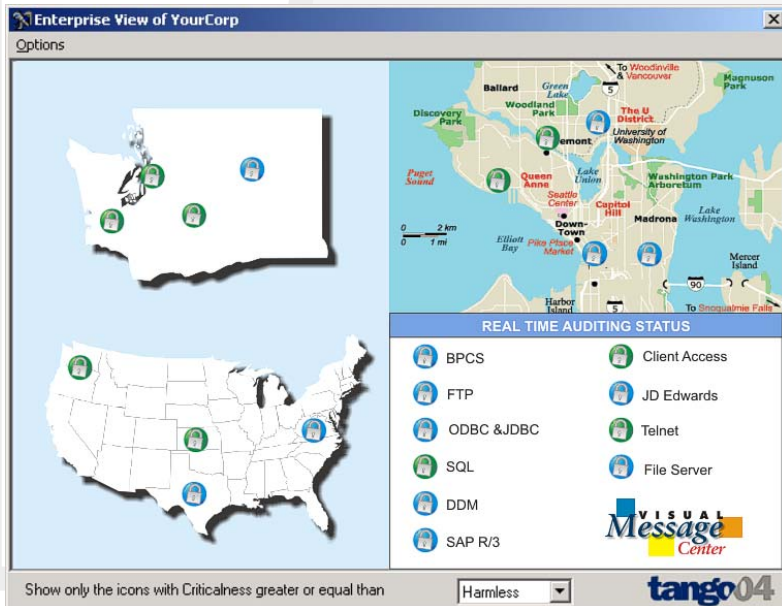


Speed Increase concepts

C) Mantenimento

Approccio e strumenti:

1. Training agli utenti
2. Help Desk strutturato e allineato alle peculiarità dell'azienda
3. Strumenti di monitoring e misurazione delle performances



Speed Increase concepts

Business Performance Monitoring to Speed Increase

